

Mise en page

Quark xpress/Indesign

Quark Xpress : versions 4/5/6/7/8
Indesign : versions Cs/Cs2/Cs3/Cs3

■ Formats

Le fichier de mise en page doit être réalisé au format fini du document.

Créer > Projet... > Donner la dimension personnalisée >

Largeur : ____mm

Hauteur : ____mm

ou

Mise en page > Propriété de mise en page > L 297x H 210 mm

1 : si votre document livré doit être au format 210x297 mm, votre format de mise en page doit être également de 210x297 mm.

2 : Un dépliant 3 volets au format 100x210 mm plié en plis roulés est égal à : 297x210 mm ouvert et non 300x210 mm.

Ce sont les blocs texte/image qui détermineront la taille de vos pages.

97+100+100 mm pour le recto
100+100+97 mm pour le verso
Le volet rentrant doit toujours être plus court de 3 mm.

Le débord (ou fond perdu) devra, dans la mesure du possible être de 5mm autour de votre page. Pour cela il faut étirer les blocs en dehors du format de la mise en page. (matérialisé par un cadre noir)

■ Textes

Les textes, ainsi que les folios devront se situer à un minimum de 5mm du bord de la page de façon à éviter tout risque de coupe lors de la finition. Pour une brochure, il est important de respecter les valeurs de blanc intérieures et extérieures 1/3 - 2/3 soit au minimum 10mm intérieur et 5mm extérieur pour la lisibilité du texte.

■ Couleurs

Les couleurs utilisées doivent être séparées en CMJN

Les couleurs d'accompagnement doivent être décochées :

Quark > édition > couleur > modifier > **décocher** couleur d'accompagnement

Indesign > fenêtre > nuancier > sélection couleur > type : **couleur quadri** > mode : CMJN

Dans le cas d'une 5^{ème} couleur :

La couleur d'accompagnement doit être cochée sous un espace CMJN :

Quark > édition > couleur > modifier > **cocher** couleur d'accompagnement

Indesign > fenêtre > nuancier > sélection couleur > type : **ton direct** > mode : CMJN

Elle ne doit comporter ni d'accents, ni d'autres signes.

Dans le cas de 2 couleurs

Le Pantone de vos images doit être transformé en une couleur primaire de façon à n'avoir que 2 couleurs de séparation.

ex : A/Noir+Pantone=Noir+Cyan
ou Noir+ Magenta/...

B/Pantone+Pantone=Cyan+magenta ou magenta+noir/...

Nota : Si vous ne le faites pas, lors de la transformation du natif en PDF composite, les images en pantone seront séparées en CMJN, de ce fait votre fichier se retrouvera en 4/5 couleurs au lieu de 2.

■ Fichiers additionnels

Les fichiers de formes de découpe doivent impérativement être montés dans un fichier à part et doivent comporter les filets rainants sous forme de pointillés. **Merci de ne pas faire apparaître les filets extérieurs.**

Les fichiers du verniss sélectif doivent eux aussi impérativement être montés dans un fichier à part. Les sélections doivent être en aplat et en noir.

Avec votre fichier de mise en page, mis à jour, vous devez obligatoirement nous fournir vos fichiers images et vos valises complètes de polices sans quoi nous ne pourrons l'exploiter.

■ Images

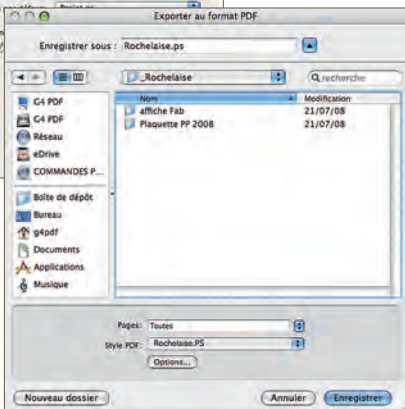
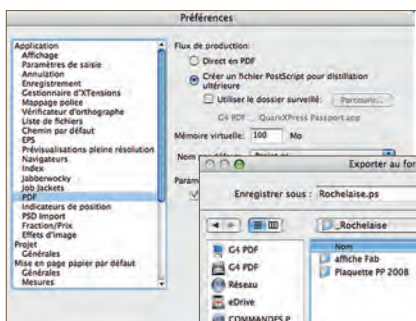
Préférer les images de type : .eps, .tiff ou .jpeg afin d'alléger votre fichier Xpress. Les .psd, .ai étant des fichiers comportant des calques, votre fichier de mise en page ainsi que votre export en pdf seront très lourds à gérer, ralentiront votre machine, et un risque d'erreur en sortie n'est pas exclu.

La sortie papier de l'intégralité du fichier de mise en page est obligatoire afin de vérifier la présence de tous les blocs texte/images, la chasse de caractère...

Quark Xpress export

L'export en .ps avec Quark Xpress 7 V. Mac

Quark xpress > Préférences > PDF > Cocher : créer un fichier Postscript pour distillation ultérieure.



Export PS:

Fichier > Exporter >

Mise en page en PDF

Nommer le fichier,

sélectionner le dossier

de destination, options...

Suivre les écrans ci-

dessous puis procé-

dez à l'enregistrement

du profil :

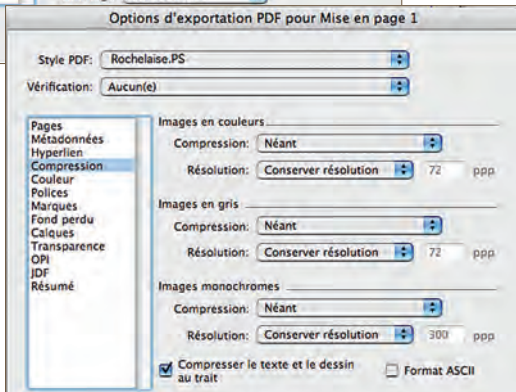
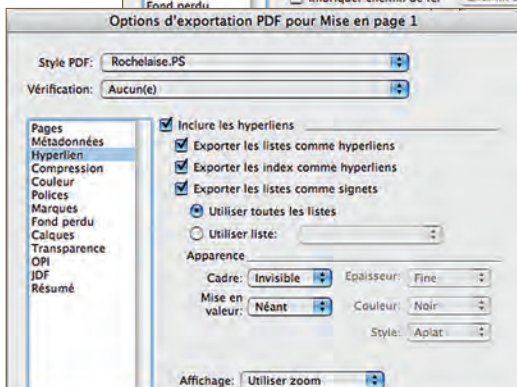
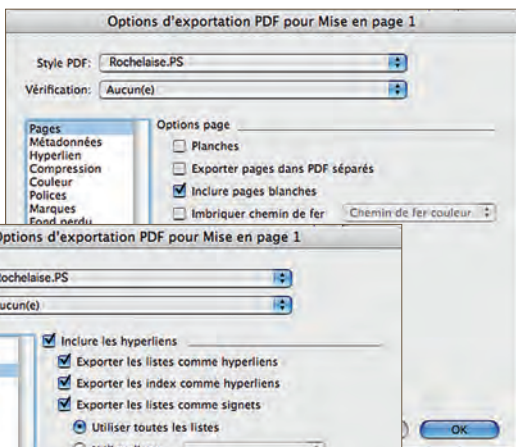
> Style PDF > Style sortie nouveau PDF > Nommer le style : "Rochelaise

.PS" > OK > Enregistrer.

Pour chaque export en .ps, vérifier que le Style PDF est : "Rochelaise.PS",

avant d'enregistrer le fichier pour une distillation ultérieure avec Acrobat

Distiller.



La version de compatibilité Acrobat 6/7 (PDF 1.5/1.6)
est à utiliser pour des RIP de dernière génération.